

伊豆急伊豆高原

桜並木通り沿い

約208坪の広い敷地

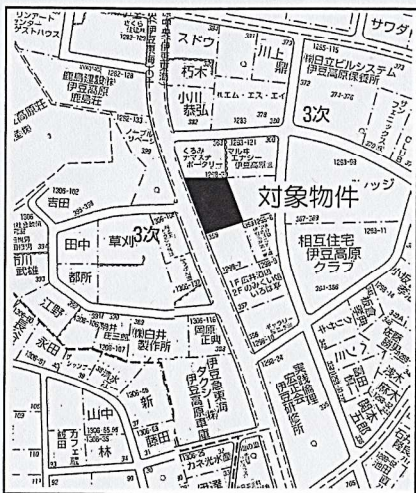
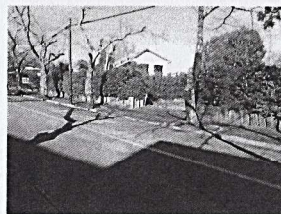
永住・事業用

どちらでも好適

平坦地でそのまま利用可

温泉権利付

温泉可。



図面と現況が相違する場合は現況優先といたします

物件種目	売土地		
価格	1,680 万円		内消費税額
	物件所在地 静岡県伊東市八幡野1298番6 伊豆急伊豆高原別荘地3次362		
交通	伊豆急行線 伊豆高原駅		
	より1.7km 車で3分		
土地面積	公簿	690.00m ² (208.72坪)	
	実測		
土地権利	所有権	地目	山林
都市計画	非線引	用途地域	無指定
建ぺい率	20%	容積率	60%
現況	更地	引渡日	相談
地勢	平坦地	最適用途	住宅・事業用
他の法令上の制限	宅地造成等規制法・国立公園第3種特別地域・建築基準法		
接道状況	西側幅員8mの公道に接道		
設備	東京電力・私営水道・LPG・個別浄化槽・温泉付		
備考	別荘地管理規約有 親和会費：9,800円/年(個人土地所有者) 温泉名義変更料：200,000円(税別) 温泉使用料：7,700円/月(税別)10立方迄		

静岡県知事(1)第13026号

株式会社 幸和地所

〒414-0037 静岡県伊東市桜ガ丘1丁目5番17号

☎ (0557) 37-9909
FAX (0557) 37-9937