

伊豆高原

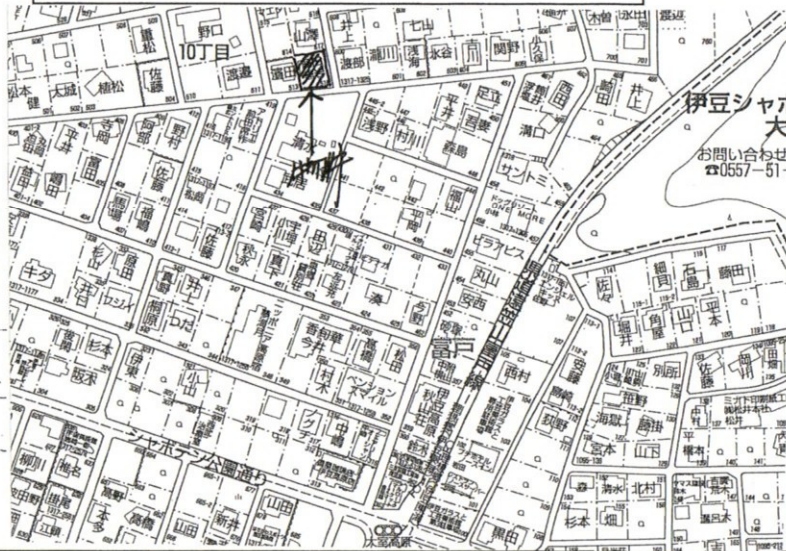
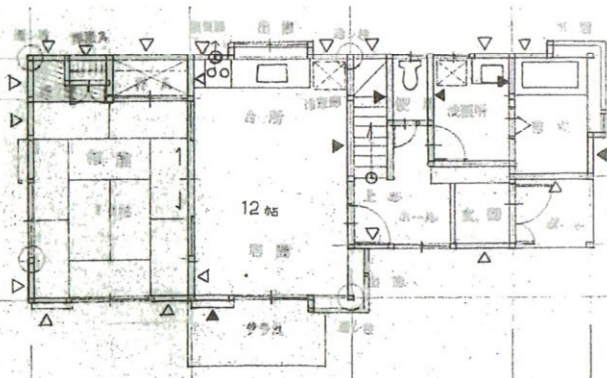
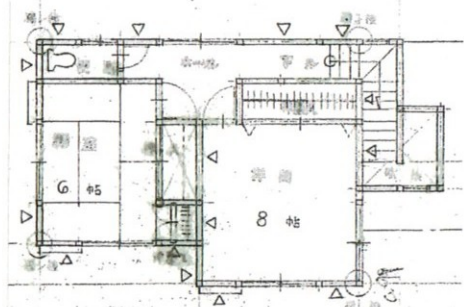
～シャボテン公園分譲地～

温泉付、平坦地

使い易い3LDKの間取り
海を望む平坦な東南の角地
庭木を満喫



分譲地自治会費 (個人) 12,000円/年
水道名義変更料 (個人) 33,000円
温泉名義変更料 220,000円



物件	売 家		
最奇駅	伊豆急線	伊豆高原駅	
間取	3LDK		
価格	1750万円		

所在	静岡県伊東市富戸字先原1317番1333		
	10丁目516		
交通	伊豆急線 「伊豆高原」下車 車 約5分		
地積	400㎡ (121.00坪)	延床面積	104.05㎡ (31.47坪)
建物構造	木造 瓦葺 2階建		
土地権利	所有権	地目	山林
都市計画	区域内	用途地域	無指定
建ぺい率	20%	容積率	60%
他の法令	自然公園法	地勢	平坦地
上の制限	宅地造成規制法	環境	良好
築年月	令和7年11月	駐車場	あり
現況	空家	引渡日	相談
設備	東京電力・私営水道・LPガス・個別浄化槽 温泉		
備考	シャボテン分譲地規約有		

静岡県知事(3)第13026号

〒414-0037 静岡県伊東市桜ガ丘1丁目5番17号

(株) 幸和地所

☎ (0557) 37-9909

FAX (0557) 37-9937