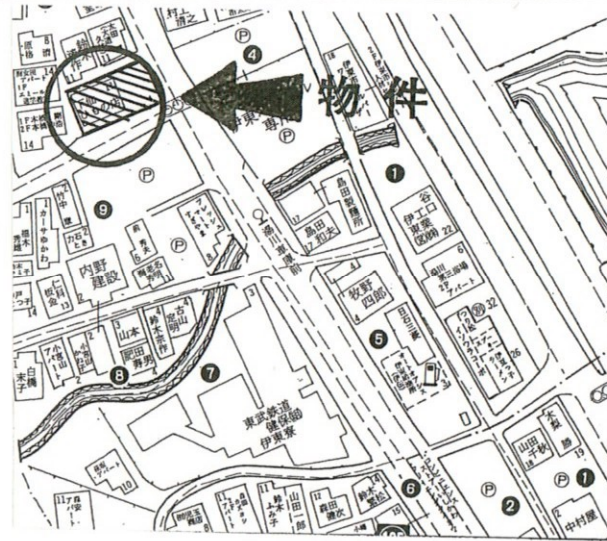


湯川

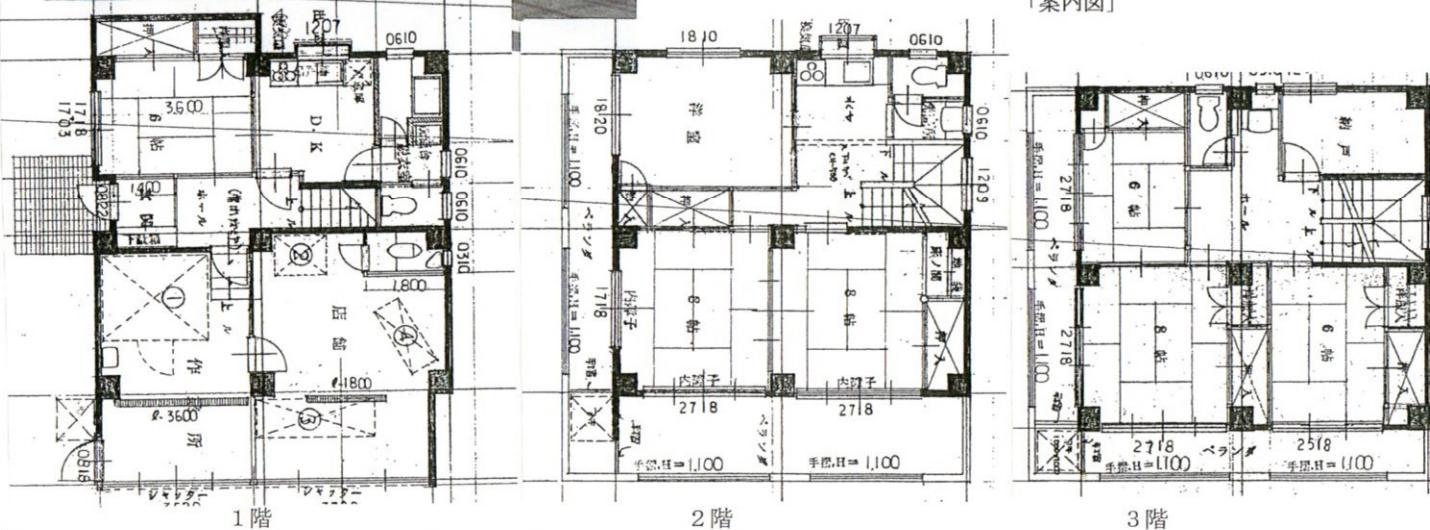
～旧国道に面す角地～



店舗併用住宅・海望・駅徒歩圏



「案内図」



物件	店舗住宅		
最奇駅	伊東線	伊東駅	
間取	7LDK+店舗		
価格	2150万円		

所在	静岡県伊東市湯川4丁目509番1		
交通	伊東線「伊東駅」下車 徒歩 約5分		
地積	188.42㎡ (56.99坪)	延床面積	201.11㎡ (60.83坪)
建物構造	鉄筋コンクリート造 陸屋根 3階建		
土地権利	所有権	地目	宅地
都市計画	区域内	用途地域	近隣商業
建ぺい率	80%	容積率	300%
他の法令上の制限	高度地区	地勢	平坦地
景観法	環境	良好	
築年月	昭和62年6月	駐車場	3台
現況	居住中	引渡日	相談
設備	東京電力・市営上下水道・都市ガス		
備考	津波警戒区域 (浸水5m~10m)		
備考	居住誘導区域・都市機能誘導区域		

静岡県知事(4)第13026号

〒414-0037 静岡県伊東市桜ガ丘1丁目5番17号

☎ (0557) 37-9909

FAX (0557) 37-9937

(株) 幸和地所