

# 伊豆高原

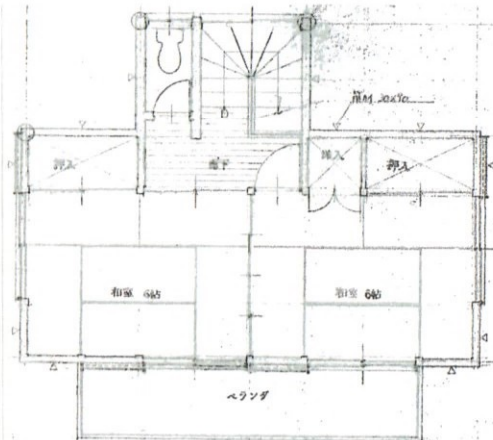
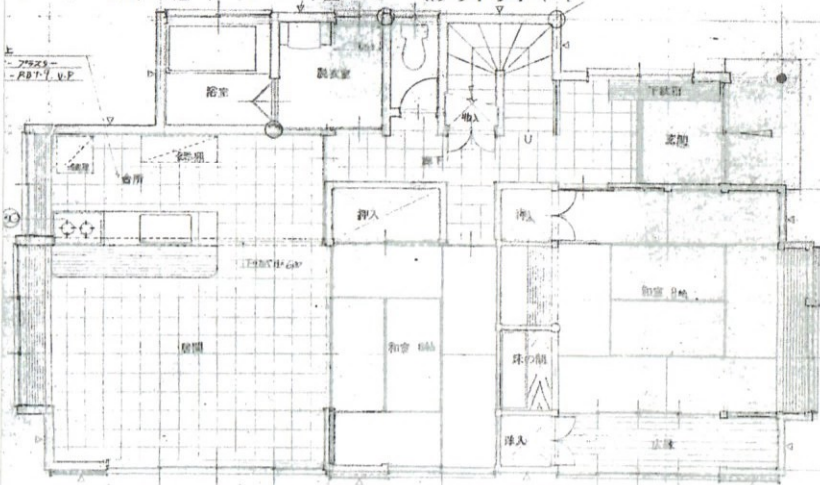
～シャボテン公園分譲地～

使い易い4DKの間取り。  
閑静な住宅地で自然を満喫  
下さい。

温泉付、平坦地



分譲地自治会費 12,800円/年  
水道名義変更料 33,000円  
温泉名義変更料 222,000円



# 売 家

物件			
最奇駅	伊豆急線	伊豆高原駅	
間取	4DK		
価格	790万円		

所在	静岡県伊東市富戸字先原1317番1586		
交通	伊豆急線 「伊豆高原」下車 車 約5分		
地積	396㎡ (119.79坪)	延床面積	106.92㎡ (32.34坪)
建物構造	木造 スレート葺 2階建		
土地権利	所有権	地目	原野
都市計画	区域内	用途地域	無指定
建ぺい率	20%	容積率	60%
他の法令	自然公園法	地勢	平坦地
上の制限	宅地造成規制法	環境	良好
築年月	昭和61年	駐車場	あり
現況	空家	引渡日	相談
設備	東京電力・私営水道・LPガス・個別浄化槽 温泉		
備考	シャボテン分譲地規約有・建物未登記		

静岡県知事(3)第13026号

〒414-0037 静岡県伊東市桜ガ丘1丁目5番17号

(株)幸和地所

☎ (0557) 37-9909

FAX (0557) 37-9937