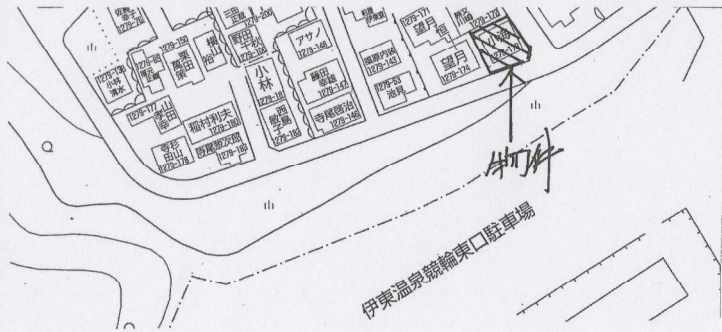


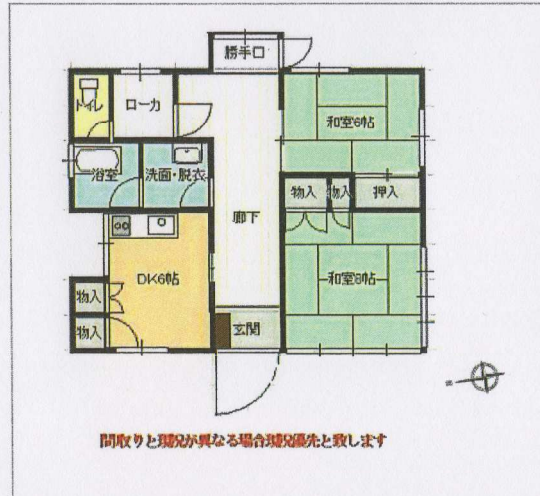
南伊東

～ 駅徒歩圏好立地 ～

住みやすい平家建の住宅です
駐車場1台・日当良好です



「案内図」



物件	売 家		
最奇駅	伊豆急線	南伊東駅	
間取	2DK		
価格	380万円		

所在	静岡県伊東市岡字細久保1279番173		
交通	伊豆急線「南伊東駅」下車 徒歩 約 8分		
地積	112.00㎡ (33.88坪)	延床面積	56.31㎡ (17.03坪)
建物構造	木造 瓦葺 平家建		
土地権利	所有権	地目	宅地
都市計画	区域内	用途地域	無指定
建ぺい率	60%	容積率	150%
他の法令	宅造法	地勢	平坦地
上の制限	景観法	環境	良好
築年月	昭和47年5月	駐車場	1台
現況	空室	引渡日	相談
設備	東京電力・市営水道・浄化槽・プロパンガス		
備考	高度地区 第2種		

静岡県知事(3)第13026号

(株) 幸和地所

〒414-0037 静岡県伊東市桜ガ丘1丁目5番17号

☎ (0557) 37-9909

FAX (0557) 37-9937