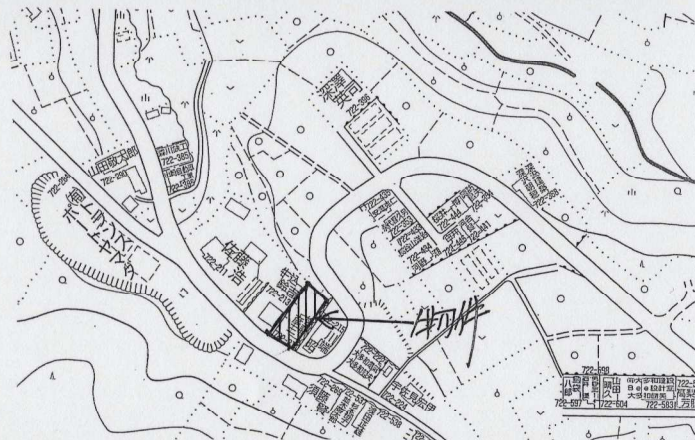
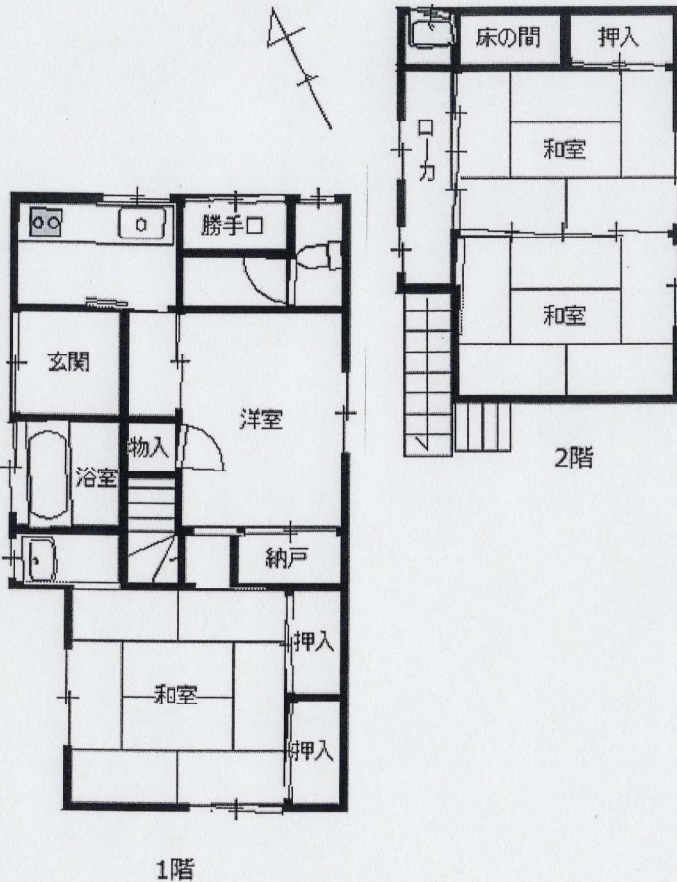


大山

～家庭菜園を楽しめます～



生活環境が良く生活しやすい立地。駐車場3台可能



※図面と現況が相違する場合は現況優先とします。

物件	売 家		
最寄駅	JR伊東線 南伊東 駅		
間取	4DK		
価格	870万円		
所在	静岡県伊東市玖須美元和田字大山722番214		
交通	JR伊豆急線「南伊東駅」下車 車 約5分		
地積	262.77㎡ (79.48坪)	延床面積	85.29㎡ (25.80坪)
建物構造	木造 亜鉛メッキ鋼板葺 2階建		
土地権利	所有権	地目	宅地
都市計画	区域内	用途地域	無指定
建ぺい率	60%	容積率	200%
他の法令上の制限	宅造法 景観法	地勢 環境	平坦地 良好
築年月	昭和52年	駐車場	数台可能
現況	空室	引渡日	相談
設備	東京電力・市営水道・LPガス・浄化槽		
備考			

静岡県知事(2)第13026号

(株)幸和地所

〒414-0037 静岡県伊東市桜ガ丘1丁目5番17号

☎ (0557) 37-9909

FAX (0557) 37-9937