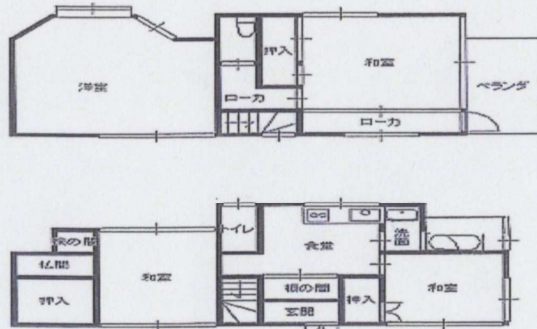
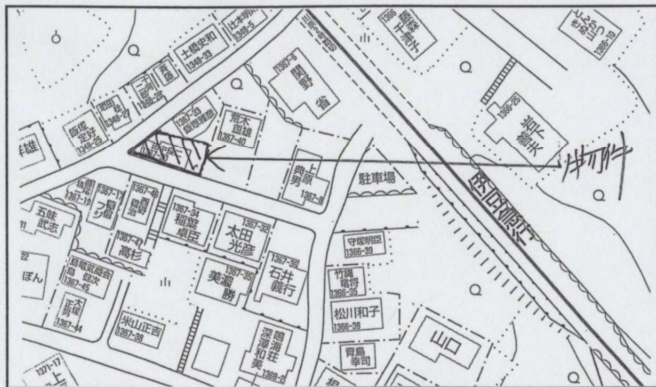


川 奈

～手入れ済み・P1台～

生活環境が良く生活しやすい立地。海望む、角地、駅徒歩圏



物件	売 家		
最奇駅	伊豆急線	川 奈 駅	
間取	4DK		
価格	800万円		

所在	静岡県伊東市川奈1367-30		
交通	伊豆急線「川奈駅」下車 徒歩 約15分		
地積	107.64㎡ (32.56坪)	延床面積	61.96㎡ (18.74坪)
建物構造	木造 亜鉛メッキ鋼葺 2階建		
土地権利	所有権	地目	宅地
都市計画	区域内	用途地域	無指定
建ぺい率	60%	容積率	200%
他の法令	宅造法	地勢	平坦地
上の制限	景観法	環境	良好
築年月	昭和40年9月	駐車場	1台
現況	空室	引渡日	相談
設備	東京電力・市営水道・LPガス・浄化槽		
備考	平成元年12月増築・平成26年リフォーム		

静岡県知事(2)第13026号

(株) 幸和地所

〒414-0037 静岡県伊東市桜ガ丘1丁目5番17号

☎ (0557) 37-9909

FAX (0557) 37-9937