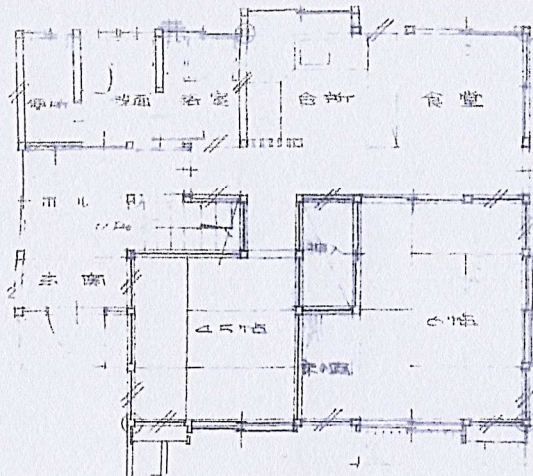


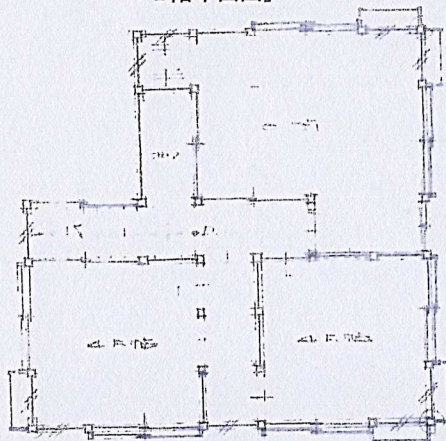
# 伊 東

～南向き・日当り良好～

生活環境が良く生活しやすい立地。幼稚園、小学校徒歩圏



「1階平面図」



「2階平面図」

# 売 家

物件	JR伊東線 伊東駅		
最寄駅	JR伊東線 伊東駅		
間取	5DK		
価格	980万円		

所在	静岡県伊東市松原字八幡田769番11他		
交通	JR伊東線「伊東駅」下車 徒歩 約8分		
地積	80 99㎡ (24 49坪)	延床面積	85 38㎡ (25 82坪)
建物構造	木造 スレート葺 2階建		
土地権利	所有権	地目	山林
都市計画	区域内	用途地域	第2種住居地域
建ぺい率	60%	容積率	200%
他の法令	宅造法	地勢	平坦地
上の制限	準防火地域	環境	良好
築年月	昭和54年月	駐車場	なし
現況	使用中	引渡日	相談
設備	東京電力・市営水道・都市ガス・下水道 建物未登記の為、床面積は課税台帳を参照		
備考			

## 駅徒歩の位置!

☺ 見て納得の物件です  
是非見て下さい

静岡県知事(2)第13026号

〒414-0037 静岡県伊東市桜ガ丘1丁目5番17号

# (株) 幸和地所

☎ (0557) 37-9909  
FAX (0557) 37-9937